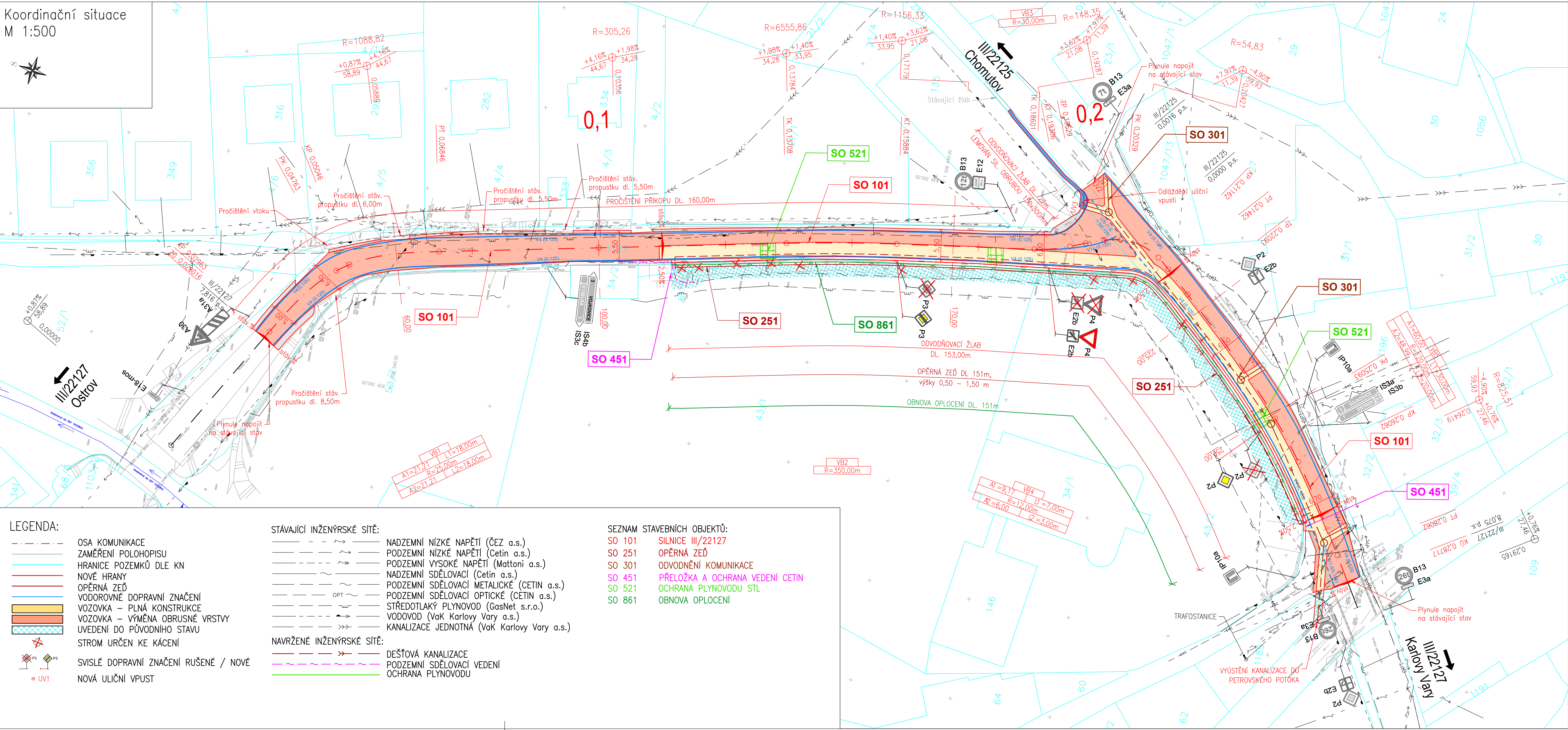


Koordinační situace
M 1:500



LEGENDA:

- OSA KOMUNIKACE
- ZAMĚŘENÍ POLOHOPISU
- HRANICE POZEMKŮ DLE KN
- NOVÉ HRANY
- OPĚRNÁ ZEĎ
- VODOROVNÉ DOPRAVNÍ ZNAČENÍ
- VOZOVKA – PLNÁ KONSTRUKCE
- VOZOVKA – VÝMĚNA OBRUSNÉ VRSTVY
- UVEDENÍ DO PŮVODNÍHO STAVU
- STROM URČEN KE KÁCENÍ
- SVISLÉ DOPRAVNÍ ZNAČENÍ RUŠENÉ / NOVÉ
- NOVÁ ULIČNÍ VPUST

STÁVAJÍCÍ INŽENÝRSKÉ SÍTĚ:

- NADZEMNÍ NÍZKÉ NAPĚTÍ (ČEZ a.s.)
- PODZEMNÍ NÍZKÉ NAPĚTÍ (Cetin a.s.)
- PODZEMNÍ VYSOKÉ NAPĚTÍ (Mattoni a.s.)
- NADZEMNÍ SDĚLOVACÍ (Cetin a.s.)
- PODZEMNÍ SDĚLOVACÍ METALICKÉ (CETIN a.s.)
- PODZEMNÍ SDĚLOVACÍ OPTICKÉ (CETIN a.s.)
- STŘEDOTLAKÝ PLYNOVOD (GasNet s.r.o.)
- VODOVOD (VaK Karlovy Vary a.s.)
- KANALIZACE JEDNOTNÁ (VaK Karlovy Vary a.s.)

NAVRŽENÉ INŽENÝRSKÉ SÍTĚ:

- DEŠŤOVÁ KANALIZACE
- PODZEMNÍ SDĚLOVACÍ VEDENÍ
- OCHRANA PLYNOVODU

SEZNAM STAVEBNÍCH OBJEKTŮ:

- SO 101 SILNICE III/22127
- SO 251 OPĚRNÁ ZEĎ
- SO 301 ODVODNĚNÍ KOMUNIKACE
- SO 451 PŘELOŽKA A OCHRANA VEDENÍ CETIN
- SO 521 OCHRANA PLYNOVODU STL
- SO 861 OBNOVA OPLOČENÍ

Č.	Datum	Popis	Vypracoval	Schválil
REVIZE				

Souřadnicový systém S-JTSK, Výškový systém Bpv

Objednatel:

Krajská správa a údržba silnic Karlovarského kraje,
příspěvková organizace
Sokolov, Chebská 282, 356 01

Navrhl/vypracoval:	Zodpovědný projektant:	Zhotovitel:
Ing. Štěpán Hlaváč	Ing. Karel Fazekas, Ph.D.	4roads s.r.o. Slunná 541/27 162 00 Praha 6 – Střešovice
Technická kontrola:	Hlavní inženýr projektu:	
Ing. Pavel Paška	Ing. Štěpán Hlaváč	

Kraj:	Karlovarský	Čís.sm.obj.:	121/ODO/2021
Katastrální území:	Velichov	Čís.akce:	21018
Akce:	III/221 27 Statické zajištění silnice Velichov	Datum:	9/2021
		Formát:	4x A4
		Měřítko:	1:500
Část:	C Situační výkresy	Stupeň:	DUSP/PDPS
Příloha:	Koordinační situace	Číslo přílohy:	C.3